

RENSEIGNEMENTS ET INSCRIPTIONS

GRETA PORTES NORMANDES ANTENNE DE VIRE

Lycée Jean Mermoz
1 rue Georges Fauvel 14500 Vire Normandie
tél. : 02 31 66 25 00 | courriel : greta.sn.vire@ac-caen.fr
contact : Cynthia LEROY, responsable pédagogique

LIEUX D'EXÉCUTION

BAYEUX
ÉCOLE DES PARENTS ET DES ÉDUCATEURS
19 rue Saint Exupère 14400 Bayeux
GRETA CÔTES NORMANDES
3 rue Baron Gérard 14400 Bayeux

ISIGNY SUR MER
ÉCOLE DES PARENTS ET DES ÉDUCATEURS
Rue Thiers 14230 Isigny sur mer

VIRE
GRETA PORTES NORMANDES
1 rue Georges Fauvel 14500 Vire Normandie
L'ÉTAPE
2 rue de la Monderie 14500 Vire Normandie

<https://greta.ac-normandie.fr/>



CARIF-OREF DE NORMANDIE
<https://www.cariforefnormandie.fr/>

Numéro de déclaration d'activité : 282 701981 27 - Date de création : 01/01/1995

DRFPIC - Région académique Normandie | avril 2022

GRETA PORTES NORMANDES
RÉGION ACADÉMIQUE NORMANDIE
FORMEZ-VOUS À DEMAIN

SAVOIRS ESSENTIELS

AU SERVICE DE VOTRE RÉUSSITE



FORMATION RÉMUNÉRÉE, FINANCÉE PAR LA RÉGION NORMANDIE ET COFINANCÉE PAR L'UNION EUROPÉENNE

À QUI S'ADRESSE SAVOIRS ESSENTIELS ?



Si vous souhaitez renforcer vos compétences générales pour préparer votre entrée en formation professionnelle ou en emploi
CE DISPOSITIF EST POUR VOUS !

À QUOI ÇA SERT ?

- Savoir communiquer dans différentes situations de la vie quotidienne
- Être à l'aise avec les outils numériques pour faciliter vos démarches
- Développer de nouvelles compétences utiles dans votre vie quotidienne et dans vos pratiques professionnelles.



QUELLE EST LA DURÉE ?

La durée du parcours est individualisée selon votre besoin.



COMMENT Y ACCÉDER ?

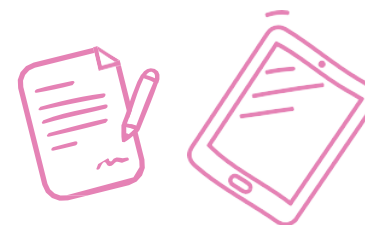
En vous rapprochant de votre conseiller Pôle emploi, Mission locale, Cap emploi, PLIE... ou bien en sollicitant l'organisme de formation proche de chez vous.



QU'EST-CE QUI EST PRIS EN CHARGE ?

La Région Normandie prend tout en charge :

- Le financement ;
- Votre protection sociale ;
- Votre rémunération (sous certaines conditions).



MODALITÉS

- Entrées et sorties permanentes
- Parcours individualisé, adaptable aux besoins et au rythme du stagiaire
- Mises en situation professionnelles, stages, projets collectifs
- Formation multimodale (présentiel, e-learning, accompagnement tutoral).

ACCOMPAGNEMENT

- Un accueil personnalisé
- Une planification individualisée
- Un suivi du parcours par un formateur référent
- Accueil et accompagnement des personnes en situation de handicap.

VALIDATIONS

Différentes certifications peuvent valider votre parcours :
CléA, PIX, Voltaire, TOSA, DCL...